

LEGENDA MATERIÁLŮ A HMOT

- STÁVAJÍCÍ KONSTRUKCE
- NOVÉ KONSTRUKCE
- BOURANÉ, DEMONTOVANÉ KONSTRUKCE NEBO JEJICH ČÁSTI
- DVOJITÉ ZALOŽENÍ U OKAPU

LEGENDA NOVÝCH PRVKŮ

- Z1ZACHYTAČ SNĚHU - SLOVENSKÝ KRÁŽ
- Z2POCHUŽÍ LÁVKA 800/250 mm
- Z3STŘEŠNÍ VÝLEZ 600/600 mm
- Z4KOTVÍČÍ HAK ZACHYTIVNĚHO SYSTÉMU
- Z5KONZOLA PRO SATELIT - ÚPRAVA STOŽÁRU ANTÉNY
- Z6PROTISNĚHOVÉ HÁKY V PLOŠE
- Z7VENTILAČNÍ ROTAČNÍ TURBÍNA
- Z8TYČOVÉ ZACHYTAČE SNĚHU

SKLADBY - NOVÉ KONSTRUKCE

- S1VLÁKNOCEMENTOVÁ STŘEŠNÍ KRYTINA
- 5DŘEVĚNÉ LATĚ 60/40 - ZHUŠTĚNÉ V PŘECHODECH SKLONU STŘECH
- 40DŘEVĚNÉ KONTRALATĚ 60/40 - PODTĚSNĚNÉ SYSTÉMOVOU PĚNOU
- 40DOPLNKOVÁ HYDROIZOLAČNÍ VRSTVA - KONTAKTNÍ FÓLIE, SLEPENÉ SPOJE
- 32DŘEVĚNÉ BEDNĚNÍ
- 32(VYMĚNA POŠKOZENÉHO BEDNĚNÍ)
- 32NOSNÁ KONSTRUKCE KROVU

- S1bVLÁKNOCEMENTOVÁ STŘEŠNÍ KRYTINA
- 5DŘEVĚNÉ LATĚ 60/40 - ZHUŠTĚNÉ V PŘECHODECH SKLONU STŘECH
- 40DŘEVĚNÉ KONTRALATĚ 60/40 - PODTĚSNĚNÉ SYSTÉMOVOU PĚNOU
- 40DOPLNKOVÁ HYDROIZOLAČNÍ VRSTVA - KONTAKTNÍ FÓLIE, SLEPENÉ SPOJE
- 32DŘEVĚNÉ BEDNĚNÍ
- 32(VYMĚNA POŠKOZENÉHO BEDNĚNÍ)
- 32NOSNÁ KONSTRUKCE KROVU

- S21PLECHOVÁ STŘEŠNÍ KRYTINA
- 1ZLIVČINÁ POJISTNÁ HYDROIZOLACE
- 32DŘEVĚNÉ BEDNĚNÍ
- 32NOSNÁ KONSTRUKCE KROVU
- 1PLECHOVÁ FALCOVANÁ STŘEŠNÍ KRYTINA
- 40DŘEVĚNÉ LATĚ 60/40 - ZHUŠTĚNÉ POD PLECHOVOU KRYTINU
- 40DŘEVĚNÉ KONTRALATĚ 60/40 - PODTĚSNĚNÉ SYSTÉMOVOU PĚNOU
- 40DOPLNKOVÁ HYDROIZOLAČNÍ VRSTVA - KONTAKTNÍ FÓLIE
- 32DŘEVĚNÉ BEDNĚNÍ
- 32(VYMĚNA POŠKOZENÉHO BEDNĚNÍ)
- 32NOSNÁ KONSTRUKCE KROVU

- S31PLECHOVÁ FALCOVANÁ STŘEŠNÍ KRYTINA
- 1PE PROSTOROVÁ ROHOŽ
- 32DOPLNKOVÁ HYDROIZOLAČNÍ VRSTVA - KONTAKTNÍ FÓLIE
- 32DŘEVĚNÉ BEDNĚNÍ
- 32(VYMĚNA POŠKOZENÉHO BEDNĚNÍ)
- 32NOSNÁ KONSTRUKCE KROVU

- S4VÍKÝŘ - VOLSKE OKO
- 1PLECHOVÁ FALCOVANÁ STŘEŠNÍ KRYTINA
- 1PE PROSTOROVÁ ROHOŽ
- 32DOPLNKOVÁ HYDROIZOLAČNÍ VRSTVA - KONTAKTNÍ FÓLIE
- 32DŘEVĚNÉ BEDNĚNÍ
- 32NOSNÁ KONSTRUKCE KROVU

LEGENDA MATERIÁLŮ A HMOT

- STÁVAJÍCÍ KONSTRUKCE
- NOVÉ KONSTRUKCE
- BOURANÉ, DEMONTOVANÉ KONSTRUKCE NEBO JEJICH ČÁSTI
- DVOJITÉ ZALOŽENÍ U OKAPU

POZNÁMKA

- KONSTRUKČNÍ DETAIL Y JSOU PODROBNĚ POPSÁNY V SAMOSTATNĚ PŘÍLOZE
- KLEMPÍRSKÉ PRVKY JSOU POPSÁNY VE VÝKAZU VÝMĚR
- ZÁMEČNÍKÉ PRVKY JSOU POPSÁNY VE VÝKAZU VÝMĚR
- V PLOŠE STŘECHY BUDOV OSAZENÝ SYSTÉMOVÉ PROTISNĚHOVÉ HÁKY 4 ks/m2

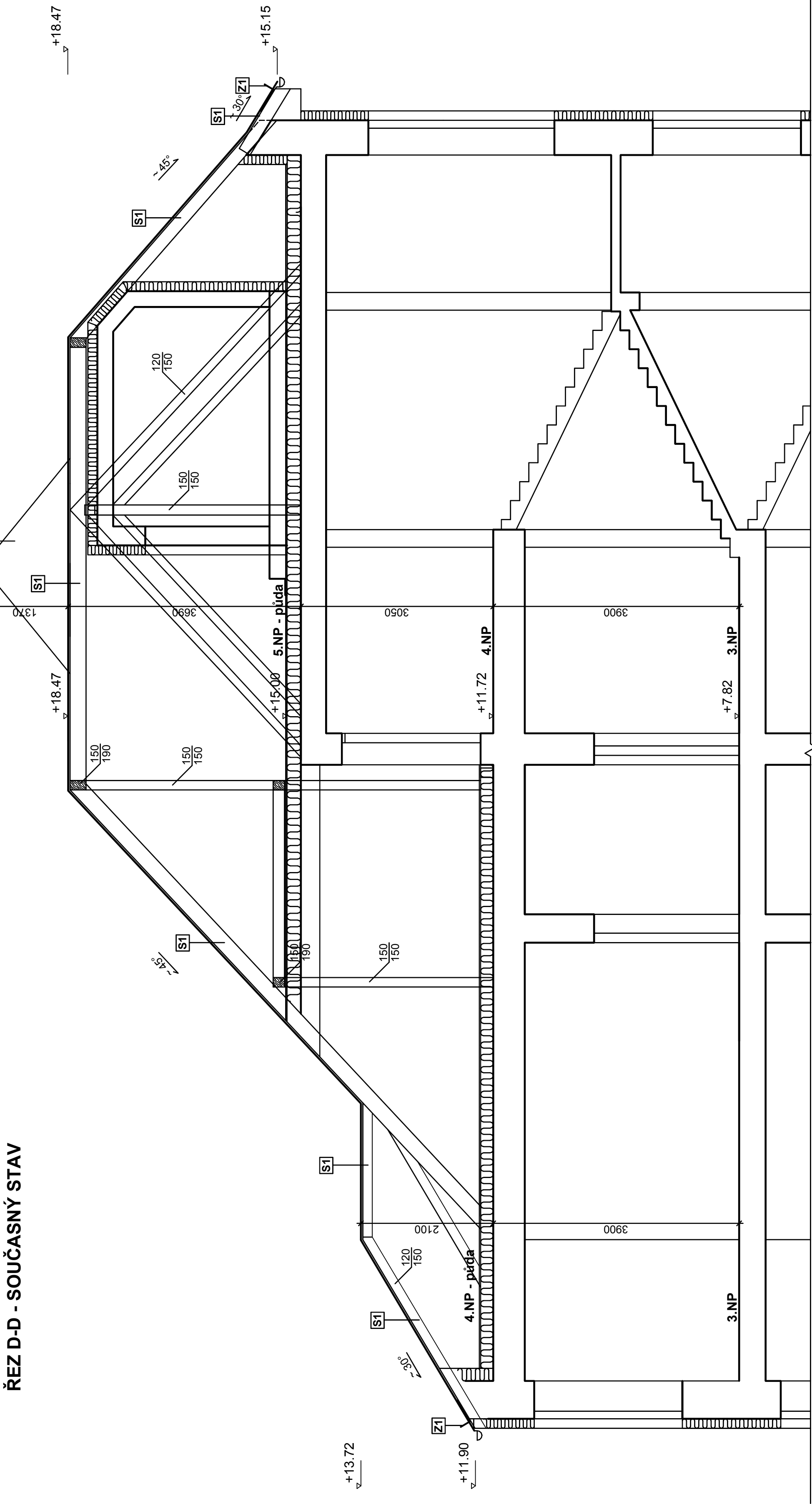
SKLADBY - BOURANÉ KONSTRUKCE

- S1VLÁKNOCEMENTOVÁ STŘEŠNÍ KRYTINA
- 5ZLIVČINÁ POJISTNÁ HYDROIZOLACE
- 32DŘEVĚNÉ BEDNĚNÍ
- 32DEMONTÁŽ POŠKOZENÉHO BEDNĚNÍ
- 32NOSNÁ KONSTRUKCE KROVU
- S21PLECHOVÁ STŘEŠNÍ KRYTINA
- 1ZLIVČINÁ POJISTNÁ HYDROIZOLACE
- 32DŘEVĚNÉ BEDNĚNÍ
- 32DEMONTÁŽ POŠKOZENÉHO BEDNĚNÍ
- 32NOSNÁ KONSTRUKCE KROVU

LEGENDA DEMONTÁŽÍ A BOURACÍCH PRACÍ

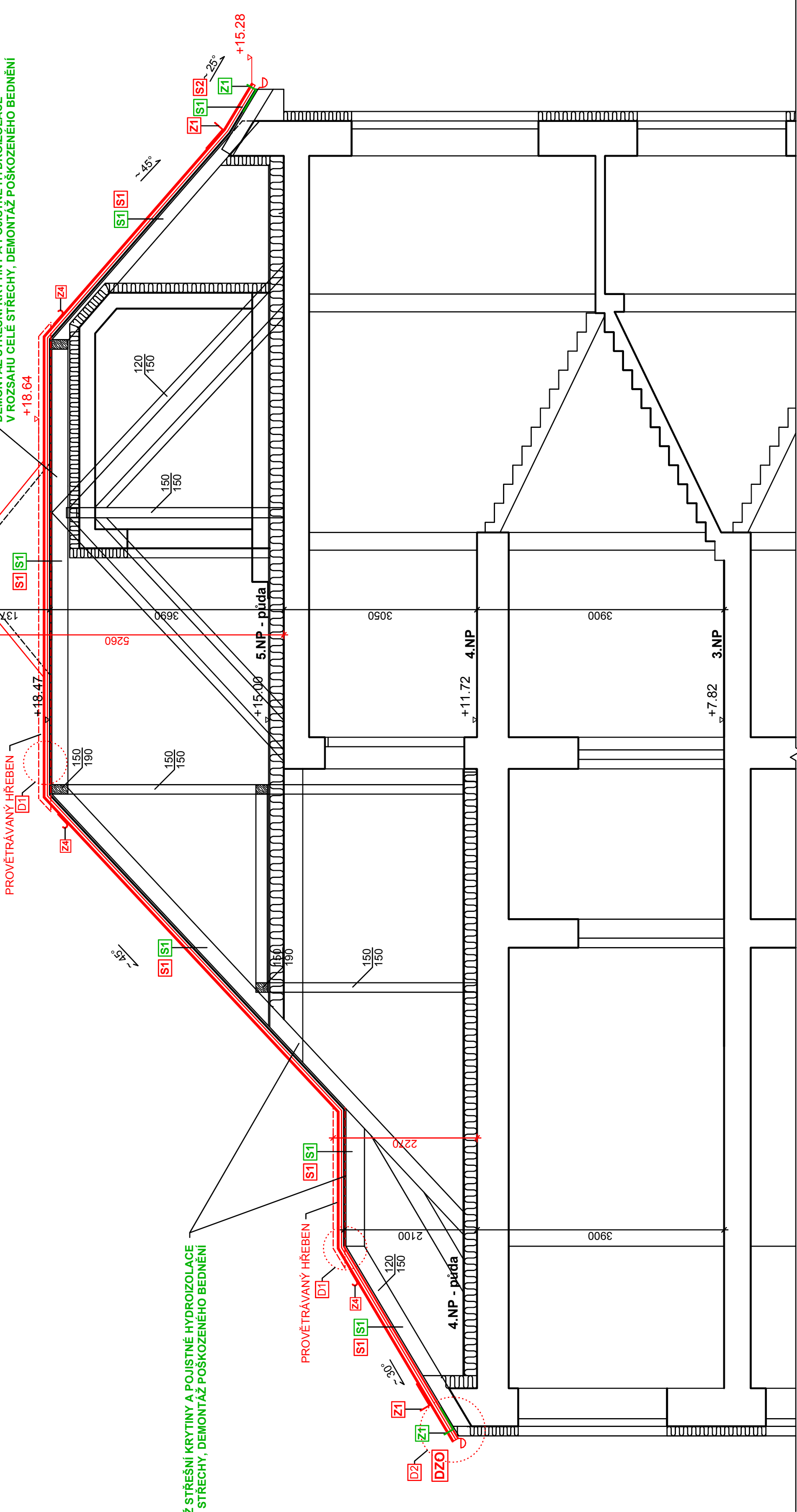
- 1KOMPLETNÍ DEMONTÁŽ BLESKOSVODU VČETNĚ JÍMACÍCH TYČÍ
- 2KOMPLETNÍ DEMONTÁŽ ZACHYTAČŮ SNĚHU
- 3KOMPLETNÍ DEMONTÁŽ VENTILAČNÍCH HLAVIC KANALIZACE, VZT
- 4KOMPLETNÍ DEMONTÁŽ OPLECHOVÁNÍ HRĚBENŮ A NÁROŽÍ
- 5KOMPLETNÍ DEMONTÁŽ PLECHOVÉ STŘEŠNÍ KRYTINY
- 6KOMPLETNÍ DEMONTÁŽ POJISTNÉ HYDROIZOLAČNÍ VRSTVY
- 7KOMPLETNÍ DEMONTÁŽ OPLECHOVÁNÍ ÚZLABÍ
- 8KOMPLETNÍ DEMONTÁŽ STŘEŠNÍCH VÝLEZŮ
- 9KOMPLETNÍ DEMONTÁŽ STŘEŠNÍCH LÁVEK
- 10KOMPLETNÍ DEMONTÁŽ OPLECHOVÁNÍ KOMINŮ
- 11KOMPLETNÍ DEMONTÁŽ OKAPOVÝCH ŽLABŮ, ŽLABOVÝCH HÁKŮ
- 12A PROVĚTRÁVACÍ IMRIZKY U OKAPU
- 13DEMONTÁŽ NEFUNKČNÍ ANTÉNY, ZAPRAČENÍ STOŽÁRU NA VÝŠKU 1,5 m
- 14DEMONTÁŽ POŠKOZENÝCH A NEVYHOUJÍCÍCH PRVKŮ KROVU
- 15DEMONTÁŽ EXPAZNÍ NÁDOBY VČETNĚ POTRUBÍ
- 16ODSTRANĚNÍ POŠKOZENÉHO DŘEVĚNÉHO BEDNĚNÍ
- 17OTLUČENÍ POŠKOZENÝCH OMÍTEK KOMINŮ
- 18DEMONTÁŽ ODVĚTRÁNÍ VZT

ŘEZ D-D - SOUČASNÝ STAV

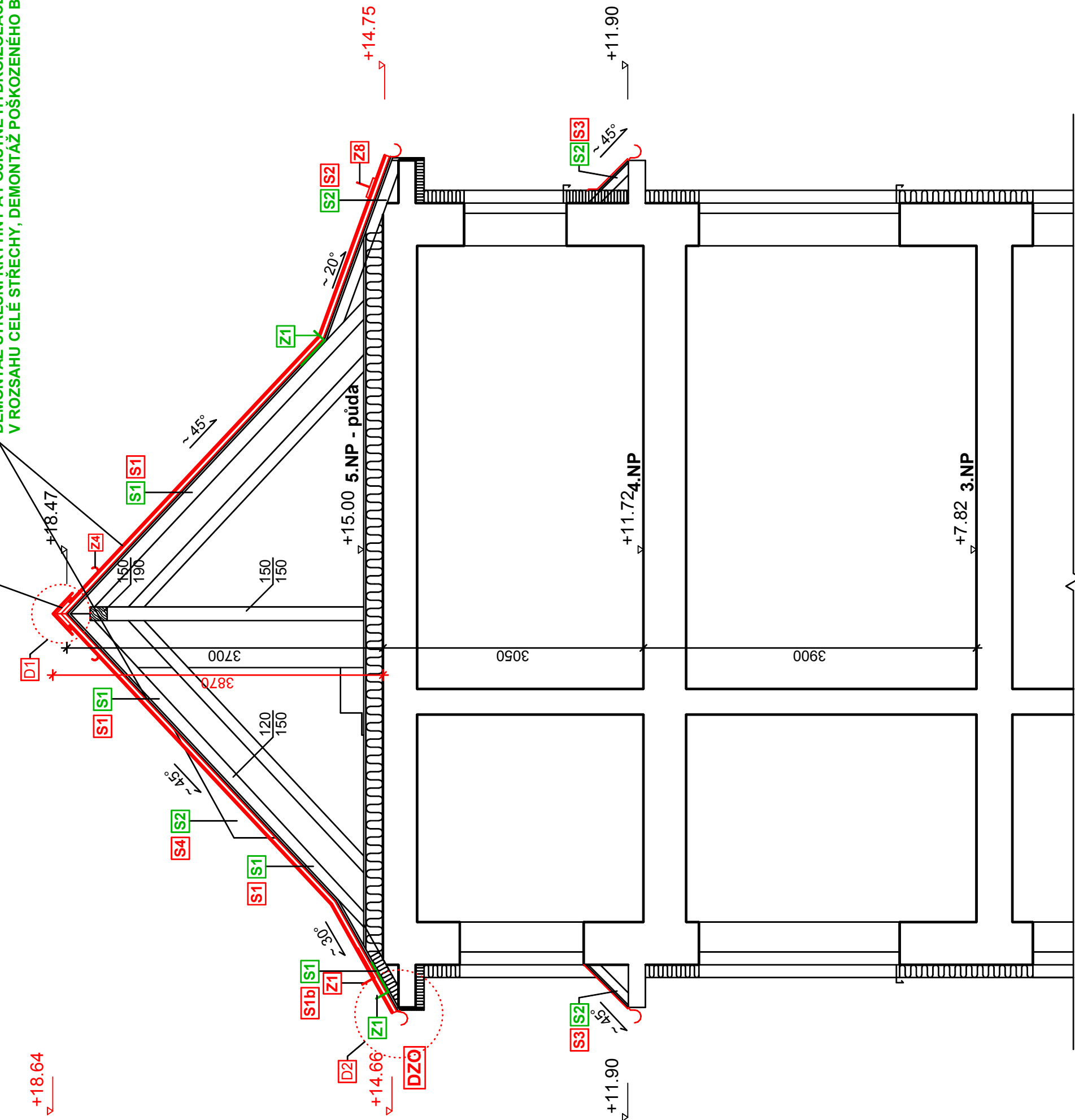


- S1OSNOKCEMENTOVÁ STŘEŠNÍ KRYTINA
- 5ZLIVČINÁ POJISTNÁ HYDROIZOLACE
- 32NOSNÁ KONSTRUKCE KROVU
- S21PLECHOVÁ STŘEŠNÍ KRYTINA
- 1ZLIVČINÁ POJISTNÁ HYDROIZOLACE
- 32DŘEVĚNÉ BEDNĚNÍ
- 32NOSNÁ KONSTRUKCE KROVU
- Z1LOPATKOVÝ ZACHYTAČ SNĚHU

ŘEZ D-D - STAVEBNÍ ÚPRAVY

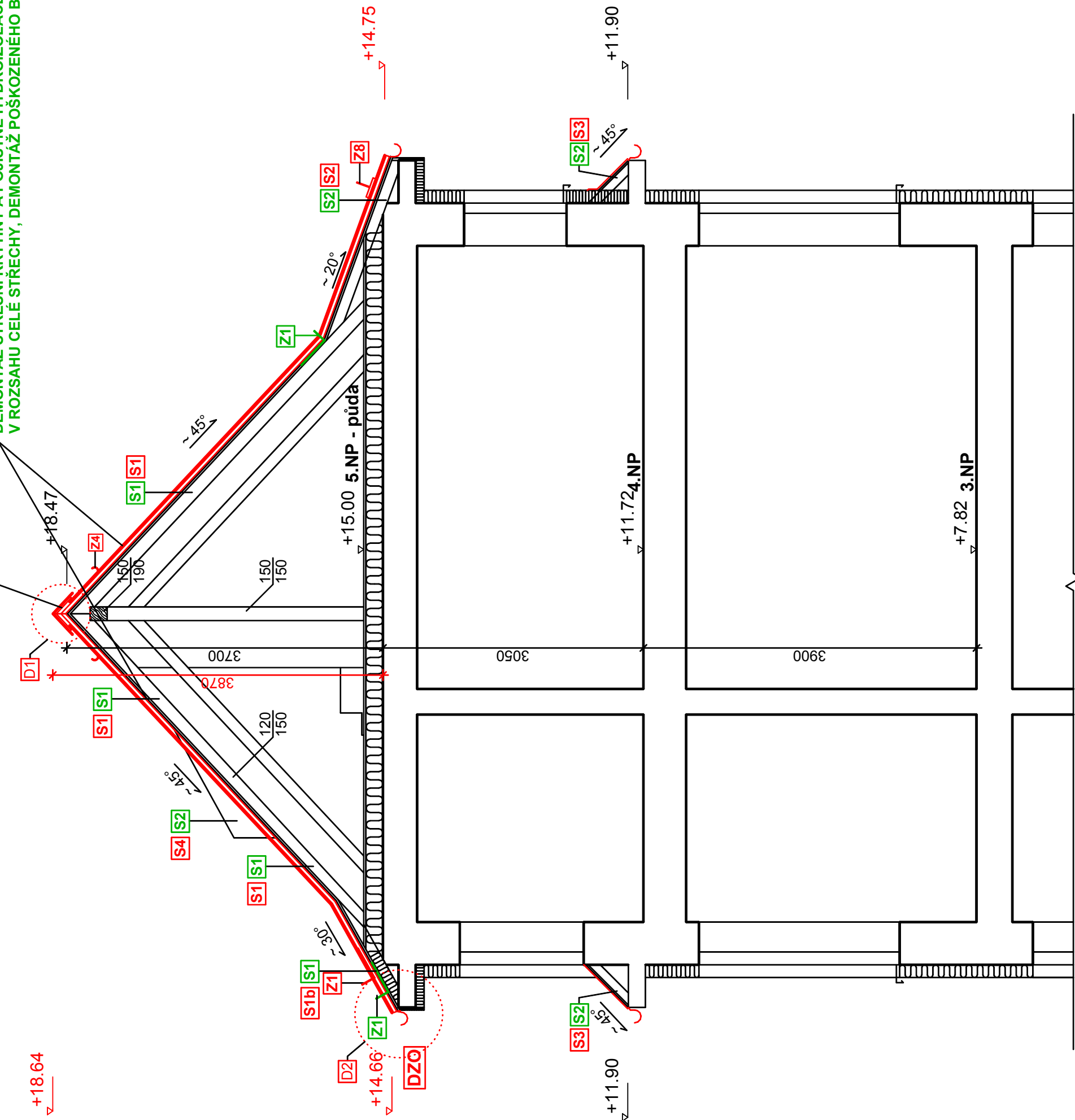


ŘEZ C-C - SOUČASNÝ STAV



- S1OSNOKCEMENTOVÁ STŘEŠNÍ KRYTINA
- 5ZLIVČINÁ POJISTNÁ HYDROIZOLACE
- 32NOSNÁ KONSTRUKCE KROVU
- S21PLECHOVÁ STŘEŠNÍ KRYTINA
- 1ZLIVČINÁ POJISTNÁ HYDROIZOLACE
- 32DŘEVĚNÉ BEDNĚNÍ
- 32NOSNÁ KONSTRUKCE KROVU
- Z1LOPATKOVÝ ZACHYTAČ SNĚHU

ŘEZ C-C - STAVEBNÍ ÚPRAVY



- S1OSNOKCEMENTOVÁ STŘEŠNÍ KRYTINA
- 5ZLIVČINÁ POJISTNÁ HYDROIZOLACE
- 32NOSNÁ KONSTRUKCE KROVU
- S21PLECHOVÁ STŘEŠNÍ KRYTINA
- 1ZLIVČINÁ POJISTNÁ HYDROIZOLACE
- 32DŘEVĚNÉ BEDNĚNÍ
- 32NOSNÁ KONSTRUKCE KROVU
- Z1LOPATKOVÝ ZACHYTAČ SNĚHU

+0,00 = ÚROVEŇ PODLAHY 1.NP		e-mail : miroslav.geryk@seznam.cz	
ZODPOVĚDNÝ PROJEKTANT :		Ing Miroslav Geryk	
Dvořákův okruh 13		774630321	
Krnov 794 01		775630321	
MÍSTO STAVBY :		Sdružené zdravotnické zařízení Krnov,	
		Královská ul. 1044, Město Albrechtice, pozemek par. č. 1368	
STAVEBNÍK:		Sdružené zdravotnické zařízení Krnov,	
		I. P. Pavlova 552/9, 794 01 Krnov	
STAVBA :		MÍSTO ALBRECHTICE -	
		STAVBNÍ ÚPRAVY BUDOVY OOP	
VÝKRES :		ŘEZ C-C, D-D	
		D.117	

